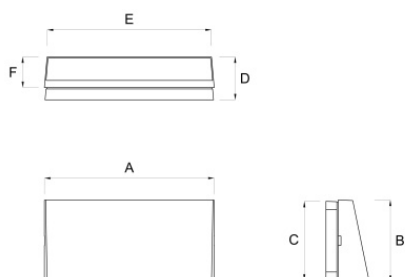


# PRODIGY WALL

Codice articolo **PW1101**

Codice descrittivo **PW08F13EBI**



A=245mm B=118mm C=114mm  
D=62mm E=238mm F=44mm

## Descrizione apparecchio

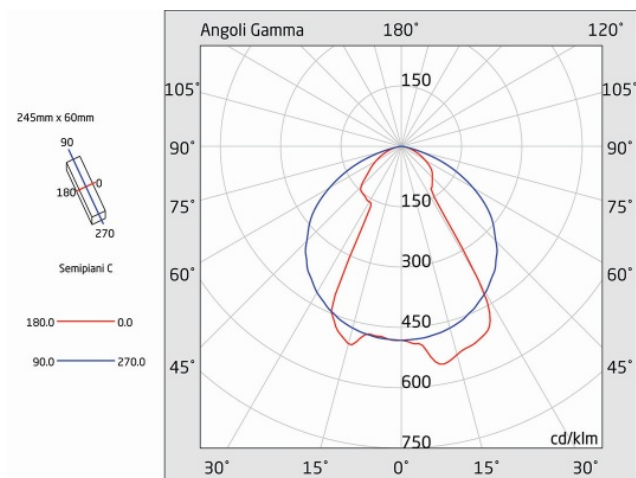
- PRODIGY WALL 70LM 1,5H SE IP40 INHIBIT

## Caratteristiche tecniche

- Funzione: Inhibit (autonomo con dispositivo di inibizione)
- Autonomia: 1,5h
- Tipo: SE (Solo Emergenza, non permanente)
- Flusso luminoso medio in emergenza: 70lm
- Flusso luminoso minimo in emergenza (EN 60598-2-22): 66lm
- Batteria: Li-FePO4 3,2V 0,55Ah
- Tipo batteria: Litio ferro fosfato
- Tempo di ricarica batteria: 12h
- Battery status: segnalazione eventuale batteria non collegata
- Alimentazione: 230Vac
- Potenza assorbita con batteria carica: 0,3W
- Classe di isolamento: II
- Grado di protezione: IP40
- Grado di protezione contro impatti meccanici: IK07
- Temperatura di funzionamento: da +5°C a +40°C
- Colore: Bianco
- Conforme alle normative europee: EN 60598-1, EN 60598-2-22, EN 61347-1, EN 61347-2-7, EN 61347-2-13, EN 62031, EN 62384
- Rischio fotobiologico esente secondo EN 62471
- Conforme a RoHS2 2011/65/UE
- Glow wire 850 °C
- Installazione: parete, incasso\* (\* con accessorio)
- Garanzia 5 anni

## Caratteristiche sorgente luminosa

- Tipo: LED
- Fonte luminosa: 10 LED
- Temperatura colore: 6000K



Azienda con sistema di qualità certificato UNI EN ISO 9001

LINERGY Srl - Via A. De Gasperi, 9 - 63075 Acquaviva Picena (AP) - ITALY - Tel. +39 0735 5974 - Fax +39 0735 597474 - www.linergy.it - info@linergy.it

I dati possono essere soggetti a variazione senza preavviso o comunicazione, secondo le nostre esigenze di fabbricazione o per il miglioramento degli apparecchi. 14/05/2021

# SCHEDA TECNICA

Apparecchio di emergenza

## PRODIGY WALL

Codice articolo **PW1101**

Codice descrittivo **PW08F13EBI**

### Opzione colore



**A286**

OPZIONE COLORE PER PRODIGY WALL

### Accessori di montaggio



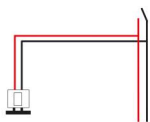
**A014**

GRIGLIA DI PROTEZIONE



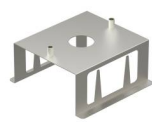
**A023**

SCATOLA INCASSO MURO PRODIGY - RAL 6019



**A028**

KIT INIBIZIONE



**A038**

KIT CARTONGESSO E CONTROSOFFITTO PRODIGY



**A321**

KIT DI SEGNALAZIONE PER PRODIGY WALL



Azienda con sistema di qualità certificato UNI EN ISO 9001

LINERGY Srl - Via A. De Gasperi, 9 - 63075 Acquaviva Picena (AP) - ITALY - Tel. +39 0735 5974 - Fax +39 0735 597474 - [www.linergy.it](http://www.linergy.it) - [info@linergy.it](mailto:info@linergy.it)

I dati possono essere soggetti a variazione senza preavviso o comunicazione, secondo le nostre esigenze di fabbricazione o per il miglioramento degli apparecchi. 14/05/2021