



MASTER MHN-FC

MASTER MHN-FC 2000W/740 400V XW

Lampada a scarica a ioduri metallici con bruciatore al quarzo a doppio attacco

Warnings and safety

- Utilizzare esclusivamente in apparecchi per illuminazione totalmente chiusi, anche durante i test (IEC61167, IEC 62035, IEC60598)
- L'apparecchio per illuminazione deve essere in grado di contenere frammenti caldi in caso di rottura della lampada
- È estremamente improbabile che la rottura di una lampada possa avere conseguenze sulla salute dei consumatori. Nel caso in cui una lampada si rompa, ventilare la stanza per 30 minuti e rimuovere i frammenti, preferibilmente indossando dei guanti. Riporre i frammenti in una busta di plastica sigillata e smaltirli presso i luoghi opportuni per il riciclo. Non utilizzare un aspirapolvere.

Dati del prodotto

Informazioni generali	
Attacco	DOUBLEENDED [Double Ended]
Posizione di funzionamento	P5 [Parallela +/-5° o Orizzontale (HOR)]
Vita al 5% di guasti (Nom)	7000 h
Vita al 10% di guasti (Nom)	8000 h
Vita al 20% di guasti (Nom)	9500 h
Vita al 50% di guasti (Nom)	12000 h
Dati tecnici di illuminazione	
Codice colore	740 [CCT di 4.000 K]
Flusso luminoso (specificato) (Min)	190000 lm
Flusso luminoso (specificato) (Nom)	210000 lm
Designazione colore	Bianco (WH)
Mantenimento lumen 1000 h (Nom)	90 %
Mantenimento lumen 10000 h (Nom)	70 %
Mantenimento lumen 2000 h (Nom)	85 %
Mantenimento lumen 5000 h (Nom)	75 %
Coordinata Y cromaticità (Nom)	380

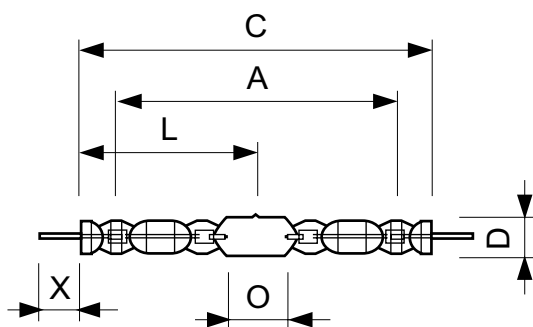
Coordinata Y cromaticità (Nom)	419
Temperatura di colore correlata (Nom)	4200 K
Efficienza luminosa (specificata) (Nom)	102 lm/W
Indice di resa dei colori (Min)	-
Indice di resa dei colori (Nom)	60
Funzionamento e parte elettrica	
Tensione di alimentazione lampada	400 V [400]
Power (Rated) (Nom)	2032,0 W
Avviamento corrente lampada (Max)	15 A
Corrente lampada (EM) (Nom)	10,11 A
Tensione di alimentazione accensione (Min)	342 V
Tensione (Max)	235 V
Tensione (Min)	205 V
Tensione (Nom)	222 V
Controlli e regolazione del flusso	
Regolabile	No

MASTER MHN-FC

Meccanica e corpo	
Finitura lampadina	Trasparente
Informazioni sull'attacco	Cavo (C)
Approvazione e applicazione	
Contenuto di mercurio (Hg) (Nom)	105 mg
Consumo energetico kWh/1000 h	2235 kWh
UV	
Tempo consentito esposizione Pet (Niosh) (Nom)	0,030 h.klx
Fattore guasto D/fc (Nom)	3,6
Eff. spec. potenza radiante	410 mW/klm
Requisiti per il design dell'apparecchio	
Temperatura della lampadina (Max)	950 °C

Temperatura al pinch-point (Max)	350 °C
Dati del prodotto	
Codice prodotto completo	871150021349500
Nome prodotto ordine	MASTER MHN-FC 2000W/740 400V XW
EAN/UPC - Prodotto	8718291548195
Codice d'ordine	21349500
Codice locale	MHNFC2000740
Numeratore SAP - Quantità per confezione	1
Numeratore - Confezioni per scatola esterna	1
Materiale SAP	928070405130
Peso netto SAP (Pezzo)	0,190 kg
Codice ILCOS	MD-2000/40/2B-H-XW

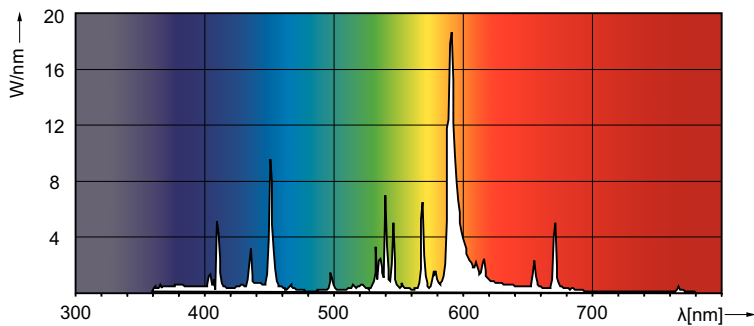
Disegno tecnico



MHN-FC 2000W/740 400V XW

Product	D (max)	D	O	X	L	A	C (max)
MASTER MHN-FC 2000W/740 400V XW	33 mm	25,5 mm	108 mm	58 mm	177 mm	290 mm	357 mm

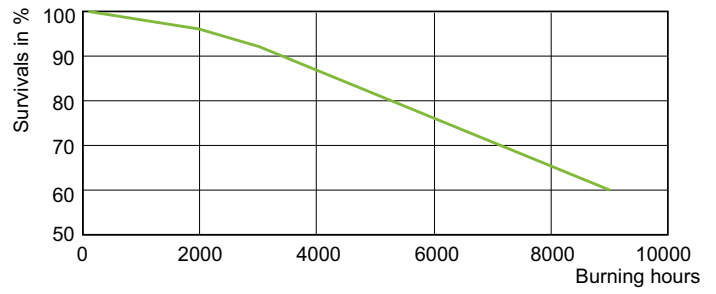
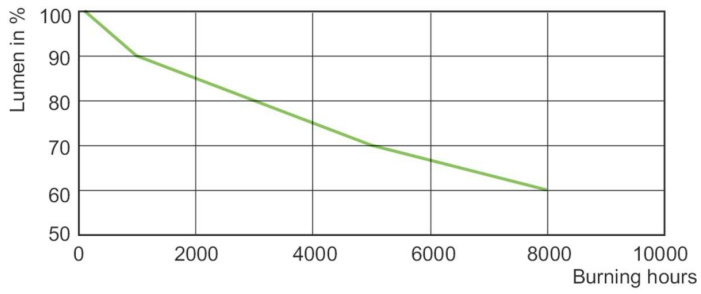
Fotometrie



LDPO_MHN-FC_0001-Spectral power distribution Colour

MASTER MHN-FC

Durata



LDLM_MHN-FC_0001-Lumen maintenance diagram

LDLE_MHN-FC_2000W_740-Life expectancy diagram

