



# C E R T I F I C A T E


**CERTIFICATO DI COSTANZA DELLE PRESTAZIONI DEL PRODOTTO**  
 CERTIFICATE OF CONSTANCY OF PERFORMANCE OF THE PRODUCT

**n. 0068/CPR/017-2016**

In conformità con il Regolamento UE 305/11 del Parlamento Europeo e del Consiglio del 9 marzo 2011 che fissa le condizioni armonizzate per la commercializzazione dei prodotti da costruzione e che abroga la direttiva 89/106/CEE, si attesta che  
 In compliance with Regulation (EU) n° 305/11 of the European Parliament and of the Council laying down harmonised conditions for the marketing of construction products and repealing Council Directive 89/106/EEC, it has been stated that

**RICHIEDENTE/COSTRUTTORE:** **VIVALDI S.R.L.**  
 APPLICANT MANUFACTURER Via E. Fermi, 8 - Z.I. EST - 30020 NOVENTA DI PIAVE (VE) - ITALIA

**SITO PRODUTTIVO:** **Via E. Fermi, 8 - Z.I. EST - 30020 NOVENTA DI PIAVE (VE) - ITALIA**  
 PRODUCTION SITE

**MARCHIO COMMERCIALE:**  **vivaldigroup.it**  
 TRADE MARK

**DESCRIZIONE:** **Altoparlanti per impianti di rilevazione ed allarme antincendio**  
 DESCRIPTION Loudspeakers for fire detection and fire alarm systems

**MODELLO/I:** **PS 10 // PS 20BIDI // LARA 9T // LARA 10T // ROUND 13EN**  
 MODEL/S

**NORME DI RIFERIMENTO:** **EN 54-24:2008**  
 REFERENCE STANDARDS

<b>PRIMA EMISSIONE</b> FIRST ISSUE	<b>21/04/2016</b>	<b>EMISSIONE</b> CORRENTE CURRENT ISSUE	<b>01/07/2021</b>	<b>REVISIONE</b> REVISION	<b>01</b>	<b>PROSSIMA</b> SORVEGLIANZA NEXT SURVEILLANCE	<b>23/06/2022</b>
---------------------------------------	-------------------	---	-------------------	------------------------------	-----------	--	-------------------

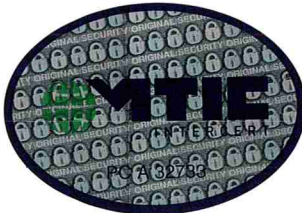
Il prodotto da costruzione è sottoposto dal fabbricante al controllo di produzione in fabbrica e a prove su campioni prelevati in fabbrica in conformità del piano di prova prescritto e che noi, in qualità di organismo notificato n. 0068 - MTIC InterCert S.r.l. - abbiamo effettuato la determinazione del prodotto tipo in base a prove di tipo, l'ispezione iniziale dello stabilimento di produzione e del controllo della produzione in fabbrica, ed è da noi sottoposto alla sorveglianza, valutazione e verifica continua del controllo di produzione di fabbrica.

Product construction is submitted by the manufacturer to a factory production control and to the further testing of samples taken at the factory in accordance with a prescribed test plan and that us as the notified body n. 0068 - MTIC InterCert S.r.l. - have performed the determination of the product-type on the basis of type testing of the product, the initial inspection of the manufacturing plant and of factory production control and performs the continuous surveillance, assessment and evaluation of factory production control.

Il presente certificato attesta che tutti i requisiti concernenti la costanza delle prestazioni del prodotto e il rispetto delle caratteristiche descritte nell'allegato ZA della norma sopra indicata sono stati applicati e che il prodotto è conforme ai requisiti prescritti.

This certificate attests that all provisions concerning the constancy of performance and the characteristics describe in Annex ZA of the standard above indicated were applied and that the product fulfils all the prescribed requirements.

Il presente attestato è costituito anche da n. 4 pagine.  
 This certificate is also composed by n. 4 pages.



Rho, 01/07/2021  
 Luogo, data di emissione  
 Place, issuing date

**Il Direttore Tecnico**  
**Dr. Ing. Giovanni Vita**  
  
 MTIC INTERCERT Certification Body

# CERTIFICATE

**CERTIFICATO DI COSTANZA DELLE PRESTAZIONI DEL PRODOTTO**  
*CERTIFICATE OF CONSTANCY OF PERFORMANCE OF THE PRODUCT*

**n. 0068/CPR/017-2016**

**Descrizione e caratteristiche**  
*Description and characteristics*

Modello <i>Model</i>	Tensione nominale <i>Rated noise voltage</i> V	Tipo di utilizzo <i>Applications</i>	Potenza nominale <i>Rated noise power</i> W	Impedenza nominale <i>Rated Impedence</i> Ω	Sensibilità <i>Sensibility</i> (SPL 1W/1m) dB	Livello max di pressione Sonora <i>Max sound pressure level</i> (Max SPL 1W/1m) dB
PS 10	100	Esterno - Tipo B <i>Outdoor - Type B</i>	10	1100	92 (82 at 4m)	101
PS 20BIDI	100	Esterno - Tipo B <i>Outdoor - Type B</i>	20	580	91 (81 at 4m)	102
LARA 9T	100	Interno - Tipo A <i>Indoor - Type A</i>	10	970	89 (79 at 4m)	99
LARA 10T	100	Interno - Tipo A <i>Indoor - Type A</i>	20	580	86 (76 at 4m)	98
ROUND13EN	100	Interno - Tipo A <i>Indoor - Type A</i>	6	1200	93 (83 at 4m)	99

p. 2 / 4

F-PC-CPR\_1-14-01-it\_en



Rho, 01/07/2021  
 Luogo, data di emissione  
*Place, issuing date*

Il Direttore Tecnico  
 Dr. Ing. Giovanni Vita

MTIC INTERCERT Certification Body



# C E R T I F I C A T E

**CERTIFICATO DI COSTANZA DELLE PRESTAZIONI DEL PRODOTTO**  
 CERTIFICATE OF CONSTANCY OF PERFORMANCE OF THE PRODUCT

**n. 0068/CPR/017-2016**

**EN 54-24:2008 - Prestazioni e caratteristiche dichiarate - PS 10 // PS 20BIDI**  
 EN 54-24:2008 - Characteristics and declared performance - PS 10 // PS 20BIDI

Caratteristiche essenziali	Essential Characteristics	Prestazioni Performance	Rif. Capitolo norma Standard clause ref.
Prestazioni in condizioni di fuoco: - Limiti della risposta in frequenza - Riproducibilità - Impedenza nominale - Angoli di copertura orizzontali e verticali - Massimo livello di pressione sonora	<i>Performance under fire conditions</i> - Frequency response limits - Reproducibility - Rated impedance - Horizontal and vertical coverage angles - Maximum sound pressure level	Conforme/pass Conforme/pass Conforme/pass Conforme/pass Conforme/pass	4.2 5.2 5.3 5.4 5.5
Affidabilità operativa - Durabilità - Costruzione - Dati e marcatura - Potenza nominale (durabilità) - Involucro altoparlante	<i>Operational reliability</i> - Durability - Construction - Marking and data - Rated noise power (durability) - Enclosed of the loudspeaker	Conforme/pass Conforme/pass Conforme/pass Conforme/pass Conforme/pass	4.3 4.4 4.5 5.6 5.18
Durabilità dell'affidabilità operativa: Resistenza alla temperatura - Caldo secco (prova in funzionamento) - Caldo secco (prova di durata) - Freddo (prova in funzionamento)	<i>Durability of operational reliability, temperature resistance</i> - Dry Heat (operational) - Dry Heat (endurance) - Cold (operational)	Conforme/pass Conforme/pass Conforme/pass	5.7 5.8 5.9
Durabilità dell'affidabilità operativa: resistenza all'umidità - Caldo umido, cicli (prova in funzionamento) - Caldo umido, costante (prova di durata) - Caldo umido, cicli (prova di durata)	<i>Durability of operational reliability, humidity resistance</i> - Damp heat, cyclic (operational) - Damp heat, steady state (endurance) - Damp heat, cyclic (endurance)	Conforme/pass Conforme/pass Conforme/pass	5.10 5.11 5.12
Durabilità dell'affidabilità operativa, resistenza alla corrosione - Corrosione da zolfo biossido (SO <sub>2</sub> ) (prova di durata)	<i>Durability of operational reliability, corrosion resistance</i> - Sulphur dioxide (SO <sub>2</sub> ) corrosion (endurance)	Conforme/pass	5.13
Durabilità dell'affidabilità operativa: Resistenza all'impatto e alle vibrazioni - Urto (prova in funzionamento) - Impatto (prova in funzionamento) - Vibrazioni, sinusoidali (prova in funzionamento) - Vibrazioni, sinusoidali (prova di durata)	<i>Durability of operational reliability, impact and vibration resistance</i> - Shock (operational) - Impact (operational) - Vibration, sinusoidal (operational) - Vibration, sinusoidal (endurance)	Conforme/pass Conforme/pass Conforme/pass Conforme/pass	5.14 5.15 5.16 5.17

p. 3 / 4

F-PC-CPR\_1-14-01-it\_en



Rho, 01/07/2021  
 Luogo, data di emissione  
 Place, issuing date

Il Direttore Tecnico  
 Dr. Ing. Giovanni Vita  
  
 MTIC INTERCERT Certification Body



# C E R T I F I C A T E

**CERTIFICATO DI COSTANZA DELLE PRESTAZIONI DEL PRODOTTO**  
 CERTIFICATE OF CONSTANCY OF PERFORMANCE OF THE PRODUCT

**n. 0068/CPR/017-2016**

**EN 54-24:2008 - Prestazioni e caratteristiche dichiarate - LARA 9T // LARA 10T // ROUND 13EN**  
 EN 54-24:2008 - Characteristics and declared performance - LARA 9T // LARA 10T // ROUND 13EN

Caratteristiche essenziali	Essential Characteristics	Prestazioni Performance	Rif. Capitolo norma Standard clause ref.
Prestazioni in condizioni di fuoco: - Limiti della risposta in frequenza - Riproducibilità - Impedenza nominale - Angoli di copertura orizzontali e verticali - Massimo livello di pressione sonora	<i>Performance under fire conditions</i> - Frequency response limits - Reproducibility - Rated impedance - Horizontal and vertical coverage angles - Maximum sound pressure level	Conforme/pass Conforme/pass Conforme/pass Conforme/pass Conforme/pass	4.2 5.2 5.3 5.4 5.5
Affidabilità operativa - Durabilità - Costruzione - Dati e marcatura - Potenza nominale (durabilità) - Involucro altoparlante	<i>Operational reliability</i> - Durability - Construction - Marking and data - Rated noise power (durability) - Enclosed of the loudspeaker	Conforme/pass Conforme/pass Conforme/pass Conforme/pass Conforme/pass	4.3 4.4 4.5 5.6 5.18
Durabilità dell'affidabilità operativa: Resistenza alla temperatura - Caldo secco (prova in funzionamento) - Caldo secco (prova di durata) - Freddo (prova in funzionamento)	<i>Durability of operational reliability, temperature resistance</i> - Dry Heat (operational) - Dry Heat (endurance) - Cold (operational)	Conforme/pass N.A. Conforme/pass	5.7 5.8 5.9
Durabilità dell'affidabilità operativa: resistenza all'umidità - Caldo umido, cicli (prova in funzionamento) - Caldo umido, costante (prova di durata) - Caldo umido, cicli (prova di durata)	<i>Durability of operational reliability, humidity resistance</i> - Damp heat, cyclic (operational) - Damp heat, steady state (endurance) - Damp heat, cyclic (endurance)	Conforme/pass Conforme/pass N.A.	5.10 5.11 5.12
Durabilità dell'affidabilità operativa, resistenza alla corrosione - Corrosione da zolfo biossido (SO <sub>2</sub> ) (prova di durata)	<i>Durability of operational reliability, corrosion resistance</i> - Sulphur dioxide (SO <sub>2</sub> ) corrosion (endurance)	Conforme/pass	5.13
Durabilità dell'affidabilità operativa: Resistenza all'impatto e alle vibrazioni - Urto (prova in funzionamento) - Impatto (prova in funzionamento) - Vibrazioni, sinusoidali (prova in funzionamento) - Vibrazioni, sinusoidali (prova di durata)	<i>Durability of operational reliability, impact and vibration resistance</i> - Shock (operational) - Impact (operational) - Vibration, sinusoidal (operational) - Vibration, sinusoidal (endurance)	Conforme/pass Conforme/pass Conforme/pass Conforme/pass	5.14 5.15 5.16 5.17

p. 4 / 4

F-PC-CPR\_1-14-01-it\_en



Rho, 01/07/2021  
 Luogo, data di emissione  
 Place, issuing date

Il Direttore Tecnico  
 Dr. Ing. Giovanni Vita  
  
 MTIC INTERCERT Certification Body