

ALIMENTATORE/CARICATORE USB 5V TYPE A + C - KEYSTONE KS112PU

CONFORME ALLE NORME
IN CONFORMITY WITH NORMATIVES

EN55032, EN55035, EN62368, LVD, EMC



Alimentazione: 110-240Vac, 50-60Hz
Corrente di ricarica: 2,1 A
Tensione di uscita: 5Vdc
Grado di protezione: IP20
Temperatura di immagazzinamento: -10 + 40°C
Temperatura di esercizio: -10 +40°C
Funzioni: Caricabatterie usb TYPE A + C

Power supply : 110-240Vac, 50-60Hz
Charging current: 2,1 A
Output voltage: 5Vdc
IP rating: IP20
Storage temperature: -10 +40°C
Operating temperature: - 10 +40°C
Functions: USB charger TYPE A + C



L'alimentatore USB KS112PU con attacco Keystone consente la ricarica di dispositivi mobili quali tablet, smartphone, apparecchiature elettroniche aventi tensione di alimentazione pari a 5 V.

L'installazione deve essere effettuata in osservanza delle normative vigenti nel paese di installazione.

Verificare che la sezione dei conduttori non sia inferiore a 1,5mm².

Assicurarsi di aver tolto tensione all'impianto prima di effettuare i collegamenti.

Serrare accuratamente i cavi nei morsetti di alimentazione.

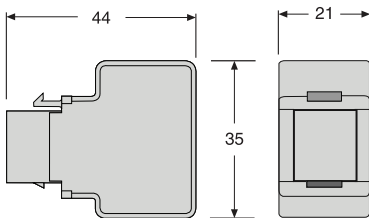
INSTALLAZIONE

- 1) Alimentare il dispositivo seguendo lo schema di collegamento.
Interruttore **S** opzionale che interrompe la fase.

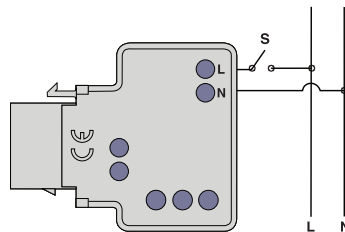
FUNZIONAMENTO

- 2) Collegare il cavo usb del vostro dispositivo all'alimentatore USB KS112PU per ricaricare il vostro device.

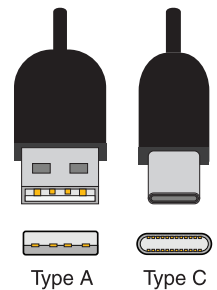
DIMENSIONI



SCHEMA DI COLLEGAMENTO



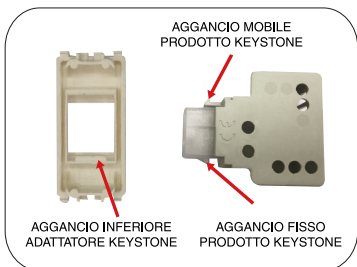
TIPOLOGIA USB



CODICE	TENSIONE USCITA	CORRENTE USCITA	ATTACCO	PESO
CODE	OUTPUT VOLTAGE	OUTPUT CURRENT	MOUNT	WEIGHT
KS112PU	5Vdc ±5%	2,1A	Keystone	gr 24

Step 1

Individuare l'aggancio fisso del prodotto keystone (contrapposto all'aggancio mobile) e l'aggancio inferiore dell'adattatore keystone.



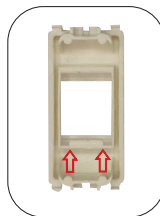
Step 2

Incastrare l'aggancio fisso del prodotto keystone con l'aggancio inferiore dell'adattatore keystone.



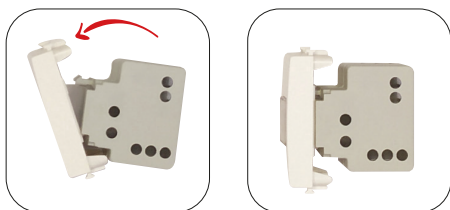
Nota 1

Generalmente l'aggancio inferiore dell' adattatore keystone è indicato da una freccia.



Step 3

Agganciare, fino a sentire uno scatto, l'aggancio mobile del prodotto keystone all'aggancio superiore dell'adattatore Keystone.



Nota 2

Assicurarsi di installare il prodotto keystone in modo tale da avere l'aggancio mobile rivolto sempre verso l'alto come mostrato in Fig.1. Se l'adattatore non dovesse incastrarsi saldamente al prodotto keystone, asportare circa 0.5 mm di plastica nell'area indicata in Fig.2.

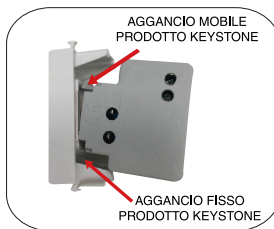


Fig.1

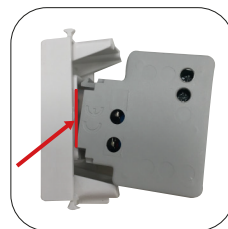


Fig.2