

# Inseritori luci scale

## LSM-01

### DIMENSIONI (mm)

### SCHEMA DI COLLEGAMENTO

Dispositivo di comando elettromeccanico destinato ad operare in ambienti domestici e similari con grado di inquinamento normale.

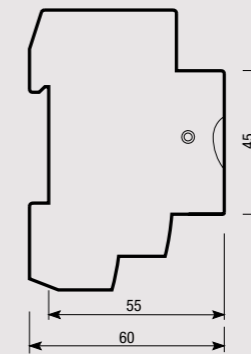


- 1 Installazione da quadro (1 modulo DIN)
  - 2 Comando manuale tramite selettore a due posizioni (automatico, sempre acceso)
  - 3 Selettore per la scelta del modo di collegamento a tre o quattro fili
  - 4 Rotella per la regolazione del tempo di inserzione
- Range di temporizzazione da 45 secondi a 7 minuti
  - Corrente disponibile per pulsanti luminosi: 50 mA
  - Utilizzo del dispositivo con collegamenti a tre o quattro fili

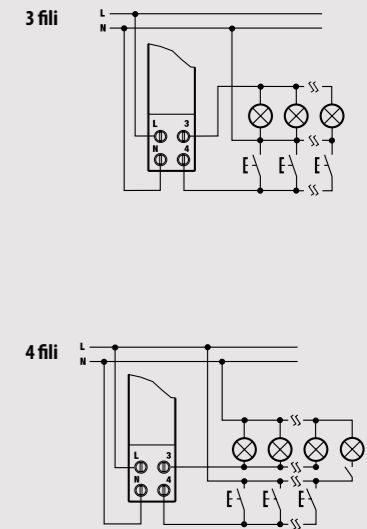
#### Vista frontale



#### Vista laterale



#### Schema

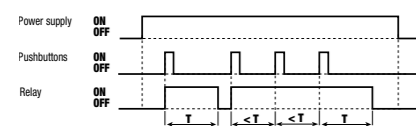


## OROLOGI E TEMPORIZZAZIONE

### INFORMAZIONI TECNICHE

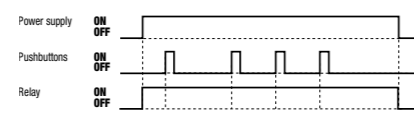
### DIAGRAMMI DI FUNZIONAMENTO INSERITORE ELETTROMECCANICO

#### Automatico



- Le luci si accendono non appena viene premuto il pulsante
- Allo scadere del tempo "T" le luci si spengono automaticamente
- È sufficiente ripremere nuovamente il pulsante per prolungare il tempo di illuminazione di un altro periodo

#### Luce scale fissa accesa



- Le luci si accendono non appena viene alimentato lo strumento
- Le luci rimangono accese all'infinito o fino a quando non si cambia modo di funzionamento

### CARATTERISTICHE GENERALI

Alimentazione	V AC	230 (-10% ÷ +10%)
Frequenza	Hz	50
Temperatura di funzionamento	°C	-10 ÷ +50
Range di temporizzazione		da 45 s a 7 minuti
Portata relè a 250 V AC	A	16 (4)
Corrente disponibile per pulsanti luminosi	mA	50
Classe dispositivo		II
Grado di protezione		IP20
Contenitore		1 modulo DIN

### CARICHI COLLEGABILI

Incandescenti		3000 W
Fluorescenti		1200 W
Alogene bassa tensione		2000 VA
Alogene a 230 V~		3000 W
Basso consumo (CFL)		1000 W
Basso consumo (Downlights)		900 W

Codice	Modello	Descrizione
VE073300	LSM-01	Inseritore automatico luci scale a 2 posizioni

### RIFERIMENTI NORMATIVI

Le conformità alle Direttive Comunitarie: 2014/35/UE (LVD) • 2014/30/UE (EMCD) è dichiarata in riferimento alle Norme seguenti: CEI EN 60669-2-3 • CEI EN 55014-1 • CEI EN 55014-2